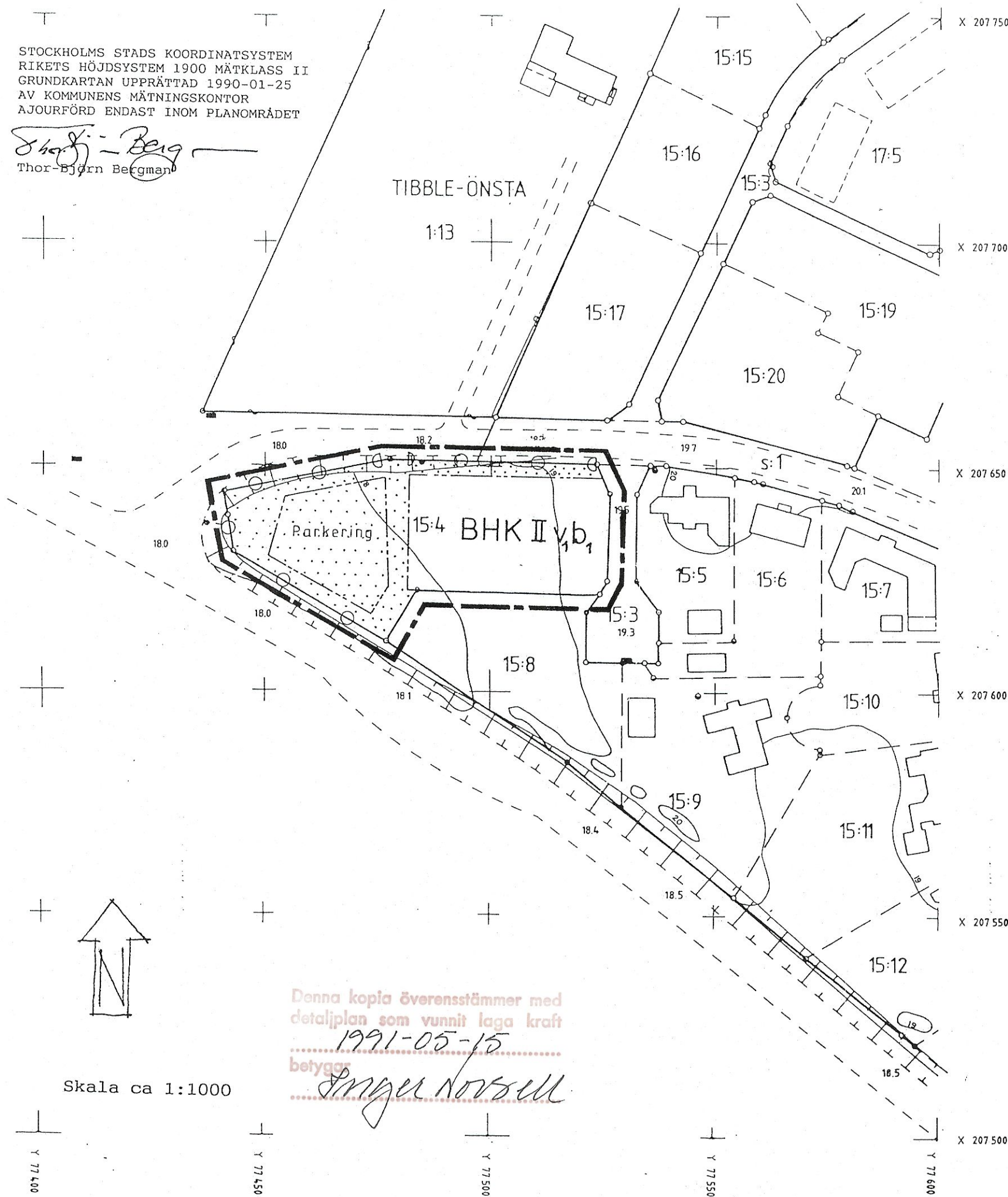


STOCKHOLMS STADS KOORDINATSYSTEM
RIKETS HÖJDSYSTEM 1900 MÄTKLASS II
GRUNDKARTAN UPPRÄTTAD 1990-01-25
AV KOMMUNENS MÄTNINGSKONTOR
AJOURFÖRD ENDAST INOM PLANOMRÅDET

Thor Björn Bergman
Thor-Björn Bergman



Denna kopia överensstämmer med
detaljplan som vunnit laga kraft
1991-05-15
betygs
Lars Gustafsson

Skala ca 1:1000

Förslag till ändring av detaljplan 4 för del av HÅBO-TIBBLE (Kyrkbyn) i Upplands-Bro kommun, Stockholms län

PLANBESTÄMMELSER

GRÄNSBETECKNINGAR

- Linje på kartan ritad 3 mm utanför planområdets gräns
- Användningsgräns som sammanfaller med fastighetsgräns
- Egenskapsgräns

MARKANVÄNDNING

Kvartersmark

- Bostäder
- Handel eller kontor i bottenvåningen

UTNYTTJANDEGRAD

Största tillåtna bruttoarea är 450 kvm för bostäder och 150 kvm för handel eller kontor.

Fastigheten som planområdet omfattar får inte delas.

BEGRÄNSNING AV MARKENS BEBYGGANDE

- Marken får inte bebyggas

MARKENS ANORDNANDE

- Utfart får inte anordnas över denna gräns
- Parkeringsplats för boende och kunder skall finnas

BYGGNADERS PLACERING, UTFORMNING OCH UTFÖRANDE

- II Högsta antal våningar
- V₁ Vind får inte inredas
- b₁ Endast källarlösa hus

På med II betecknat område får huvudbyggnad inte uppföras till större höjd än 7,0 meter för butiksdelens och 5,7 meter för bostadsdelarna och uthus ej till större höjd än 3,2 meter.

Byggnad får utföras med en huvudkropp av högst 6,5 meters bredd samt med sidotillbyggnader med högst 3,0 meters bredd. Sidotillbyggnader får göras på vardera sida om huvudkroppen.

I övrigt gäller planbestämmelser för gällande detaljplan 4 för del av HÅBO-TIBBLE (Kyrkbyn), se bilaga A till planbeskrivningen.

För utgående plangränser se gällande detaljplan bilaga B till planbeskrivningen.

Upprättad 1991-01-25

STOCKHOLMS VÄSTRA LANTMÄTERIDISTRIKT

Lars Gustafsson
Lars Gustafsson
Lantmätare

Planändring Tibble Kyrkbyn

Antagen av Byggnadsnämnden
1991-04-23 § 58

Lagakraftvunnen 1991-05-15