

1977-07-21

Pl 85/77

Alvar Zetterholm
Videvägen 5
190 60 BÅLSTA

1977-08-10
1974.270-318

17405

Besvär i fråga om byggnadsplan 3 för del av Håbo - Tibble
i Upplands-Bro kommun
1977-01-02

Länsstyrelsen i Stockholm fastställde den 14 december 1976 ett förslag till byggnadsplan 3 för del av Håbo - Tibble i Upplands-Bro kommun.

Över beslutet har Alvar Zetterholm anfört besvär. Besvärsskrivelsen inkom till bostadsdepartementet den 10 januari 1977.

Besvären har inte inkommit inom föreskriven tid.
Regeringen upptar dem därför ej till prövning.

På regeringens vägnar

Birgit Friggebo

Ulf Lindgren

Bestyrkes i tjänsten

Katarina Hullfors
Katarina Hullfors

Avskrift till

länsstyrelsen (11.0822-1511-76)
byggnadsnämnden

Dep B 3074 1977-02 75000



17405

LÄNSSTYRELSEN
Stockholms län
Planeringsavdelningen
Handläggare
Bitr länsarkitekt
Sune Göransson
ankn 2156, 2157

Kopia

BESLUT

Datum

1976-12-14

En datum

Beteckning

11.0822-1511-76

En beteckning

Upplands-Bro
Byggnadsnämnd
1976-12-15
Dnr 270/74-315

Fastställelse av byggnadsplan

(3 bilagor)

Länsstyrelsen fastställer med stöd av 108 § byggnadslagen ett av kommunfullmäktige och byggnadsnämnden i Upplands-Bro kommun vid sammanträden den 24 maj och den 19 oktober 1976 antaget förslag till byggnadsplan 3 för del av Håbo-Tibble, sådant förslaget åskådliggjorts på en av stadsarkitekten Dag Abelin den 15 februari 1975 upprättad och den 13 juni 1976 reviderad karta med därtill hörande byggnadsplanebestämmelser, dock att från fastställelse undantages tre på kartan med röda begränsningslinjer angivna områden samt 10 § i bestämmelserna.

./.
./.

./.

./.

Byggnadsplanebestämmelser (bilaga 1).
Till förslaget hör dessutom beskrivning (bilaga 2).

Inom länsstyrelsens planenhet har upprättats en promemoria (bilaga 3).

Besvär enligt bilaga (Formulär U).

I den slutliga handläggningen av detta ärende har deltagit länsarkitekten Nils Lindqvist, beslutande, bitr länsarkitekten Sune Göransson, föredragande, länsassessorn Gunnar Schantz, lantmätaren Sven-Erik Svensson, civilingenjören Ramón Sánchez-Lövy och länsantikvarien Alf Nordström.

Nils Lindqvist

Hilding Andersson

Bilageförteckning

- Bil 1
- Bil 2
- Bil 3

Bestyrkes:
Sve Nilkan

MJ/

L4 SH H 29 c 1975-10 20 000 60 BT



LÄNSSTYRELSEN

Stockholms län

Planeringsavd.

Handläggare

bitr. länsarkitekt

Sune Göransson

ankn 2156, 2157

PM

Datum

1976-11-02

Er datum

Bezeichnung

11.0822-1511-76

Er bezeichnung

Bil 3

Förslag till byggnadsplan 3 för del av Håbo-Tibble i Upplands Bro kommun.

Förslaget har varit utställt tiden 1976-03-05--1976-03-26 och är antaget av kommunfullmäktige den 24 maj 1976. Därefter har i förslaget gjorts en mindre ändring som antagits av byggnadsnämnden den 19 oktober 1976.

Ägaren till fastigheten Backabo 2:1 anmärker att han ej erhållit någon förfrågan om mark för avloppsreningsverk. Även om planen fastställs måste uppgörelse med markägaren träffas innan marken får tagas i anspråk av någon annan.

Ägaren till fastigheten Kyrkbyn 4:5 och 4:27 erinrar att sistnämnda fastighet föreslagits utgöra parkmark oaktat att ingen av hans fastigheter betjänas av någon exploatering, vilket bör tydas: inte fått någon byggnadsmark i planområdet. Han framhåller vidare att rimligt krav borde vara att erforderligt grönområde tages från exploateringsfastigheterna. Då den befintliga bebyggelsen nu föreslås utökad åt sydost, synes det enligt planenhetens mening ej nödvändigt ur plansynpunkt att i samband därmed utöka grönområdet mot norr över mark som likväl är allemansrättsligt tillgänglig. Fastigheten Kyrkbyn 4:27 synes sålunda utan olägenhet för det allmänna lämpligen kunna undantagas från fastställelse.

Ägaren till jordbruksfastigheten Kyrkbyn 4:8 framför en anmärkning som synes avse visst intrång i fastighetens skötsel. Den befintliga infartsvägen torde vara tillräcklig som utfart för fastigheten Kyrkbyn 4:66, varför plangränsen även kan dragas i själva fastighetsgränsen. Planenheten föreslår sådant undantag enligt bifogad skiss. Han motsätter sig också att man enligt planförslaget skär av det dike som skiljer fastigheterna Backabo 2:1 och Kyrkbyn 3:11. Då erforderligt reningsverk utan olägenhet bör kunna förläggas helt på dikets nordöstra sida, synes marken sydväst om diket kunna undantagas från fastställelse.

Ägaren till fastigheten Kyrkbyn 4:44 anmärker mot begränsningar av byggnadsytan inom vissa tomter, som på plankartan betecknas med e. Dessa tomter är lika centralt belägna. Så länge dessa fritidsfastigheter inte kan anslutas till gemensamma vatten- och avloppsledningar synes enligt planenhetens mening skäl finnas att begränsa bostadsytan på förslaget sätt. Med hänsyn till att byggnadsnämnden därjämte äger att i varje särskilt fall pröva eventuell framställning om avvikelse från planbestämmelserna bör anmärkningen ej föranleda ändring av förslaget.

Lst Sh H 29 b 1975.10 20 000 80 gr



LÄNSSTYRELSEN
Stockholms län

Datum

Beteckning

Eri datum

Er beteckning

I gemensam skrivelse har ägarna till fastigheterna Ålsta 5:2 - 5:8 anmärkt att de finner gällande byggnadsplan helt tillfyllest. Då ändringen av fastigheterna Ålsta 5:2 tillgodoser skyddet av fast fornlämning, befintliga utfarter ej behöver flyttas annat än i samband med nybyggnad och då breddningen av förgårdsmarken mot nordost har ringa betydelse synes anmärkningarna ej böra föranleda ändring av förslaget. Vad ovan sagts om dispensprövning gäller givetvis alla områden som betecknas med e på plankartan.

I bestämmelseförslaget 10 § föreskrives att på tomtplats för fritidshus skall finnas plats för två bilar vare sig tomten tagits i anspråk för sitt ändamål eller ej. Då sådan föreskrift synes innebära en skärpning av det allmänna stadgandet enligt 53 § 3 mom byggnadsstadgan bör paragrafen undantagas från fastställelse.

Naturvårdsenheten har påpekat att vattenförsörjning, grundvattenskydd och avloppsförsörjning ej här kunnat bedömas emedan utredning saknas. Länsstyrelsen förutsätter att planen genomförandet i dessa avseenden sker enligt gällande författningar och vedertagna normer.

Förslaget bör kunna fastställas med nämnda undantag.

Sune Göransson
Sune Göransson

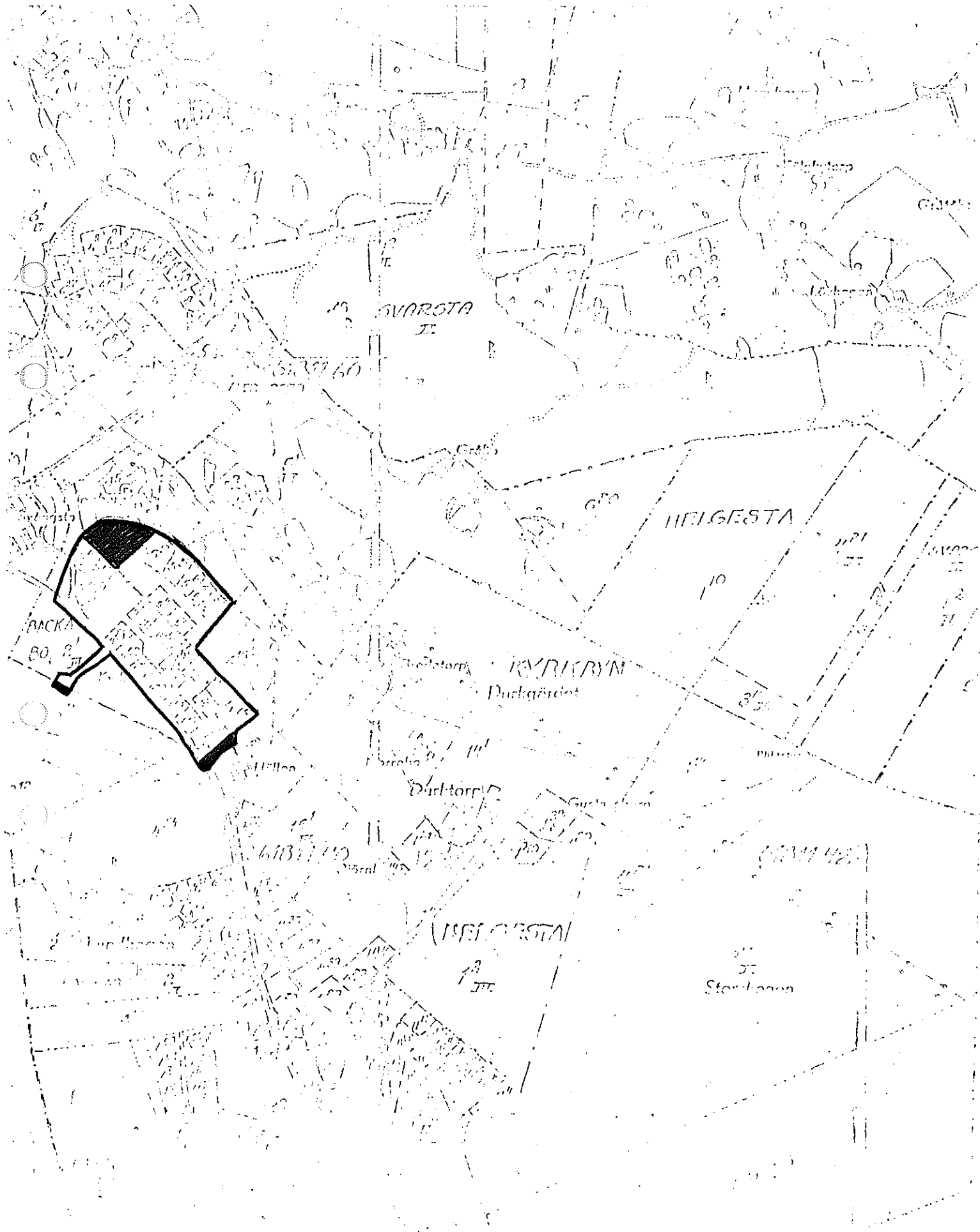
LM/

Förslag till byggnadsplan 5 för del av Åbo-Fibble i Upplands-län kommun

Byggnadsplanegräns

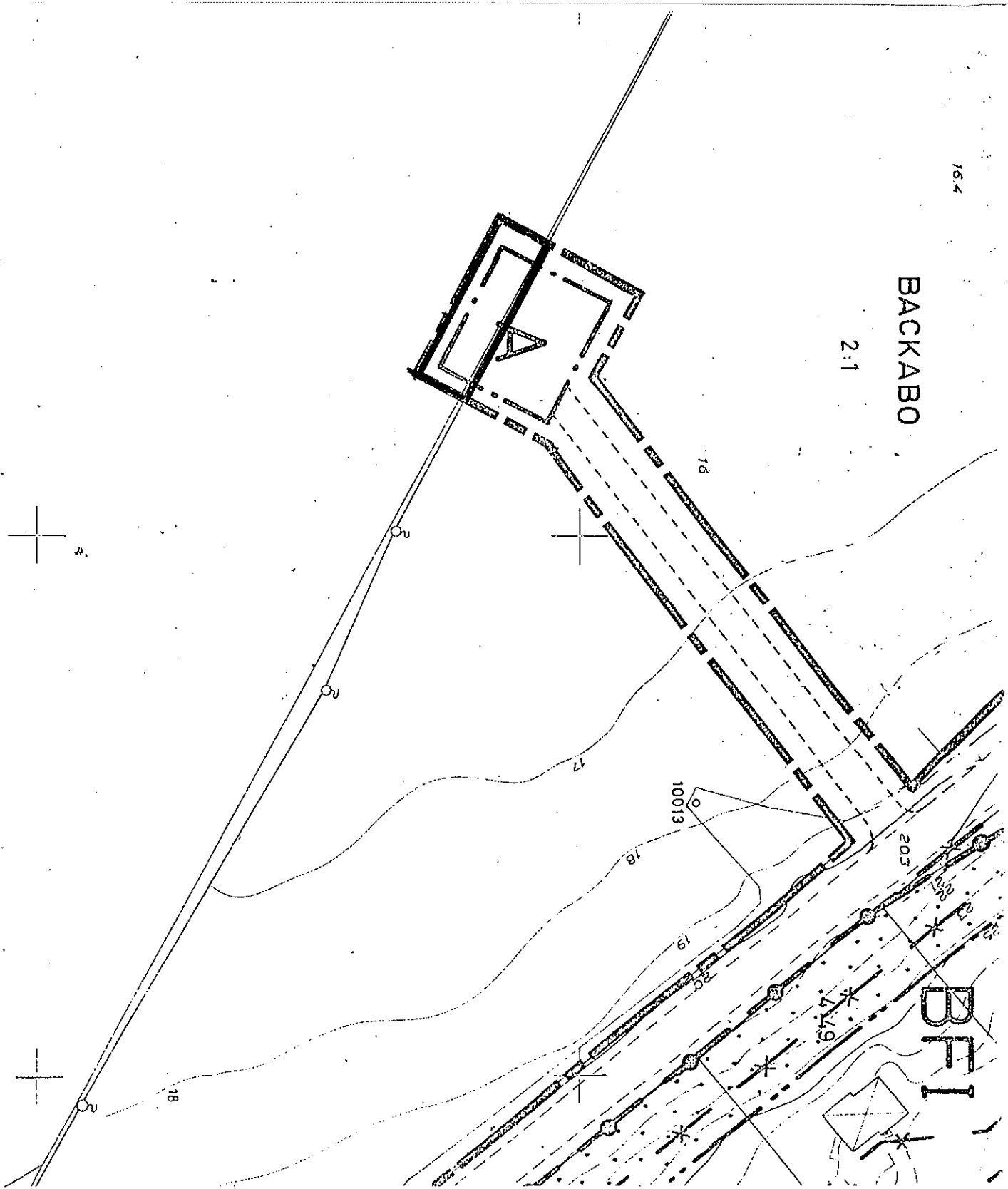
Område undantaget från fastställelse

Skala 1:10 000



BACKABO

2:1

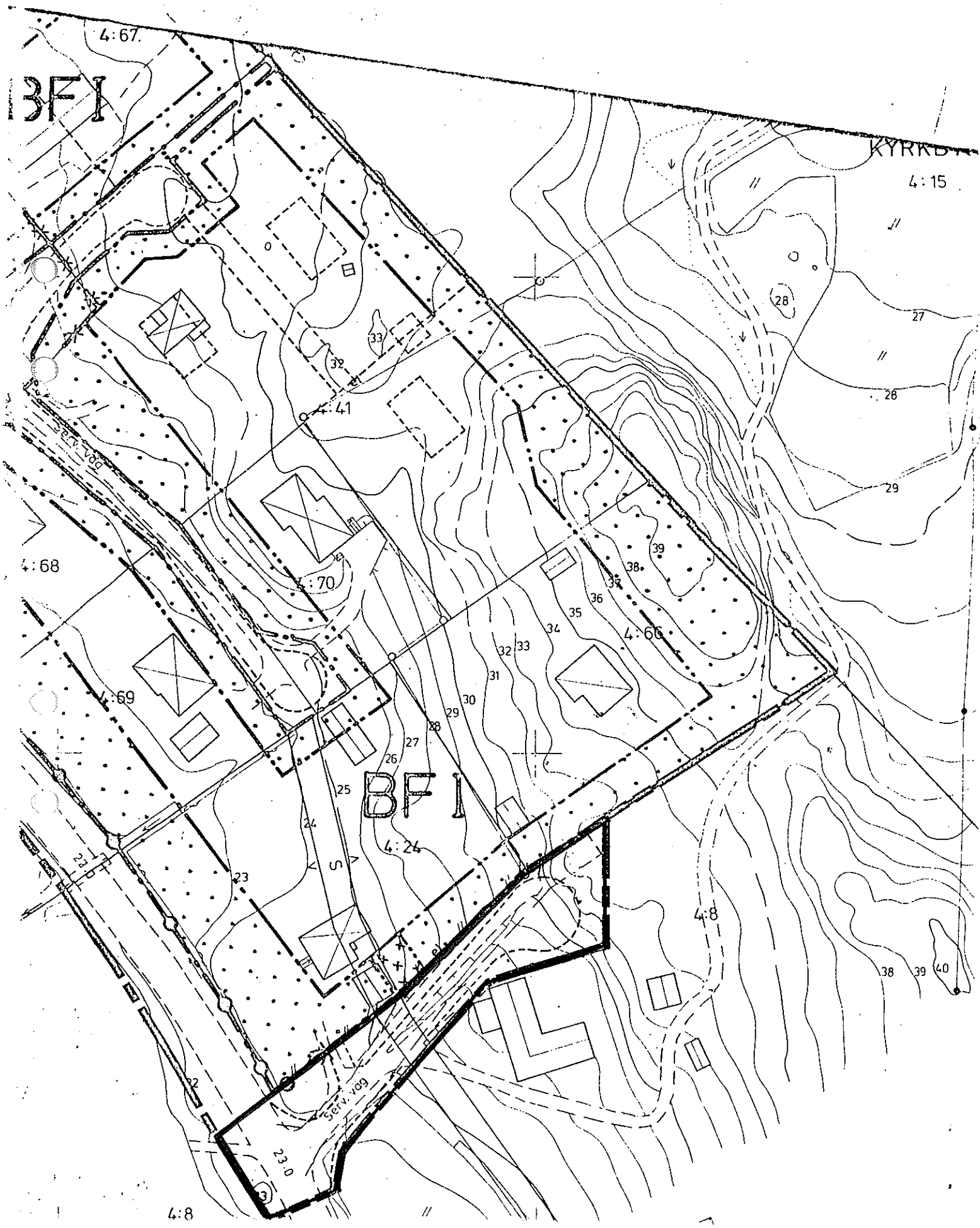


Utdrag ur förslag till byggnadsplan 3 för del av HÅBO-TIBBLE
 Upplands Bro kommun

———— Gräns för område som föreslås att undantagas från fastställelse
 enl. planenhetens PM 76-11-02

Skala 1:1000

KORBYN
 3.11



BFI

Kyrkby

4:67

4:15

4:68

4:69

BFI

4:24

4:8

4:8

serv. väg

serv. väg

70

4:66

23.0

